

復習シート ハイレベル生物② 2学期 1回目

第1問 物理的・化学的防御

問1 次の文章中の空欄(ア～オ)に適する語句を入れよ。

皮膚は上層から(ア)・a(イ)・(ウ)の3層からなる。(ア)の最深層は体細胞分裂が盛んで、古い細胞は新しく生じた細胞たちによって上層へ押し上げられていく。その押し上げられていく途中で、硬いタンパク質である(エ)が蓄積するため、やがてこれらの細胞たちは死んでいく。つまり、b(ア)の最外層は死細胞で構成されており、この層を(オ)という。死細胞はしだいに(オ)の表層からはがれていくが、これを垢^{あか}という。

問2 問1の下線部 a に関する次の文鳥中の空欄(カ～コ)に適する語句を入れよ。

(イ)には(カ)腺・(キ)腺が存在し、それらから分泌される(カ)・(キ)は(ク)である。すると(ケ)を好む黄色ブドウ球菌などの病原菌の感染を防ぐことができる。また(キ)や涙には(コ)が含まれ、細菌の細胞壁を分解する。

問3 問1の下線部 b の利点を説明した次の文章中の空欄(サ・シ)に適する語句を入れよ。

(サ)は(シ)細胞に感染するため、(サ)の感染を免れる。また、表層からはがれていくため、遺物が付着してもはがれていく表層と一緒に除去される。

問4 皮膚で覆うことができない部分はどのような構造で生体防御が行われているか。次の説明文の空欄(ス～チ)に適する語句を入れよ。

(ス)・(セ)の内表面は(ソ)で覆われている。(セ)の(ソ)に付着した異物は(タ)のはたらきでどの方向に運ばれて、咳やくしゃみで体外に排出される。また消化管の内表面に付着した異物は胃へ運ばれ、胃の(チ)で処理される。

問5 常在菌とはどのようなものかを、30字程度で説明せよ。

【解答】第2学期 第1問 物理的・化学的防御

問1

ア - 表皮 イ - 真皮 ウ - 皮下組織(皮下脂肪) エ - ケラチン オ - 角質層

問2

カ - 皮脂 キ - 汗 ク - 酸性 ケ - アルカリ性 コ - リゾチーム

問3

サ - ウィルス シ - 生きた

問4

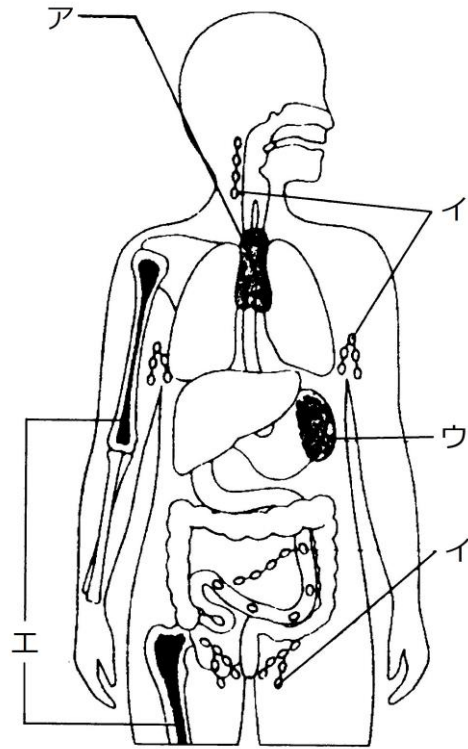
ス - 消化管・鼻・口 セ - 気管支 ソ - 粘液 タ - 繊毛 チ - 強酸

問5 皮膚や消化管内に存在し、新たに侵入してくる細菌の定着を妨げる。

第2問 免疫を担う細胞・組織・器官

問1 次の図中の各組織・各器官の名称を答え、またそのはたらきを①～④のうちからそれぞれ1つずつ選べ。

- ① すべての血球が誕生する組織である。
- ② T細胞が選抜され、成熟する器官である。
- ③ リンパ球・マクロファージが多数存在し、体液とともに流れてきた異物を除去する。
- ④ 古くなった血球を処理する。



問2 ア・エの共通点、イ・ウの共通点を、それぞれ15文字程度で説明せよ。

【解答】第2学期 第2問 免疫を担う細胞・組織・器官

問1

ア：胸腺・② イ：リンパ節・③ ウ：脾臓・④ エ：骨髄・①

問2

ア・エ：リンパ球が誕生する組織・器官である。

イ・ウ：リンパ球が働く組織・器官である。

第3問 自然免疫

問1 次の事柄1～6に関するものはどれか。下の①～⑨のうちからそれぞれすべて選べ。

1. TLR
2. インターフェロン
3. 抗原提示
4. サイトカイン
5. NK細胞
6. 好中球

- ① さまざまな細胞が放出し、適応免疫が成立する前に作用する抗ウイルス物質。
- ② 樹状細胞・マクロファージが行う反応である。
- ③ 好中球・マクロファージなどの食細胞の細胞膜表面の膜タンパク質。
- ④ がん細胞やウイルス感染細胞を攻撃する。
- ⑤ さまざまな細胞が放出する物質の総称で、さまざまな作用を持つ。
- ⑥ 細菌の細胞壁成分を受容する。
- ⑦ 細菌のDNAを受容する。
- ⑧ ウイルスのDNA・RNAを受容する。
- ⑨ マクロファージが放出するものは他の食細胞を活性化させる。
- ⑩ 白血球のうちで最も数が多い。活発に食作用を行い、取り込んだ異物とともに死滅する。

問2 次の文章の空欄(ア～カ)に適する語句を入れよ。

自然免疫には(ア)もある。この反応は、病原体が感染したり損傷したりした組織から(イ)やプロスタグランジンが分泌され、これらの物質によって血管が(ウ)することによる。血管が(ウ)すると血流量が増加し、その部分が赤く腫れる。また、毛細血管の壁を構成している細胞と細胞の隙間が広がるため、(エ)や(オ)が血管外へ出やすくなる。さらに、マクロファージが分泌した(カ)によってマクロファージや好中球が集まり、食作用がより活発になる。

【解答】第2学期 第3問

問1

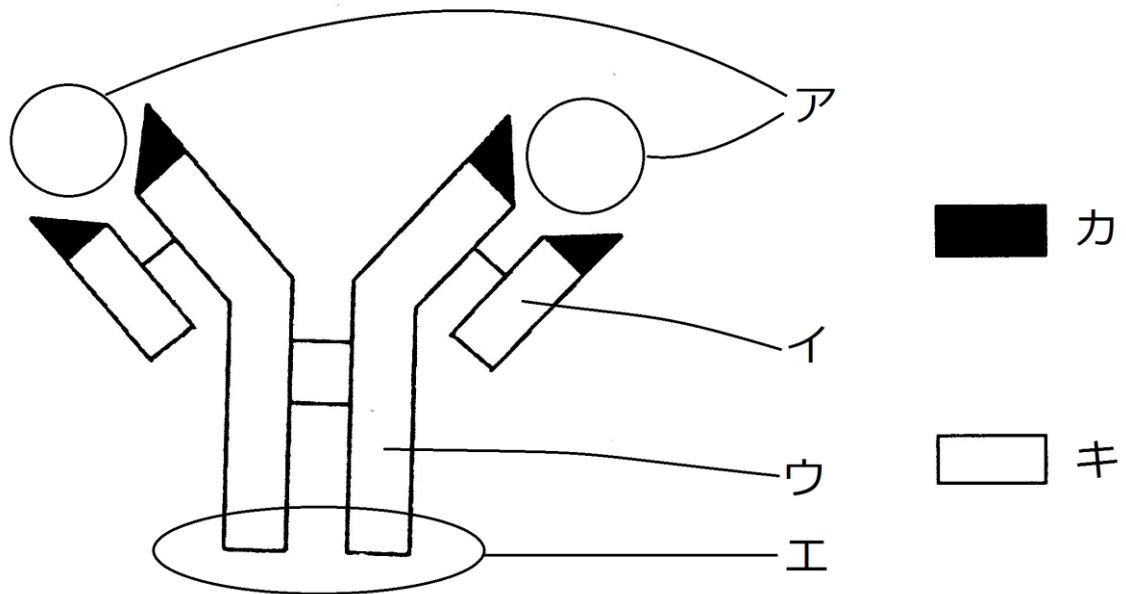
1. ③⑦⑧⑨ 2. ① 3. ② 4. ⑤⑨ 5. ④ 6. ⑩

問2

ア - 炎症反応 イ - ヒスタミン ウ - 拡張 エ・オ - 血しょう・白血球
カ - サイトカイン

第4問 抗原抗体反応

次の図は抗体の模式図である。これに関する以下の各問いに答えよ。



問1 図中の各部(イ・ウ・カ・キ)名称を答えよ。

問2 ア・エの部分はそれぞれどのような役割を持つか。それぞれ15文字程度で答えよ。

問3 抗体の成分を答えよ。

問4 抗原を説明した次の文章中の空欄(ク・ケ)に適する語句を入れよ。

(ク)できず、かつある程度以上の(ケ)をもつもの。

【解答】第2学期 第4問

問1

イ - L鎖 ウ - H鎖 カ - 可変部 キ - 定常部(=不変部)

問2

ア：抗原との結合部位

エ：白血球との結合部位

問3 免疫グロブリン(というタンパク質)

問4

ク - 体内で合成 ケ - 大きさ